



ФБУЗ "Центр гигиенического  
образования населения"  
Роспотребнадзора

# Осторожно, клещевой вирусный энцефалит

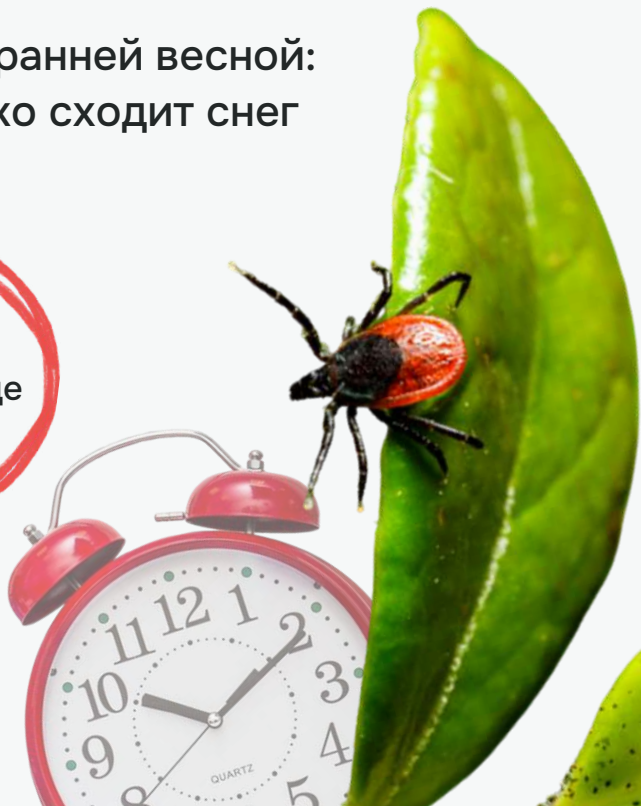




# Наступает весна... Просыпаются клещи!

Клещи «просыпаются» ранней весной:  
в апреле-мае, как только сходит снег

Численность клещей  
достигает пика в конце  
мая – июне





# Места обитания клещей

- хвойно-лиственные леса,
- парки и лесопарки,
- кладбища,
- дачные участки

Клещи встречаются практически на всей территории нашей страны!





# Маленький укус – большие проблемы

Клещи способны заразить человека опасными заболеваниями:

- Клещевой вирусный энцефалит
- Клещевой боррелиоз
- Клещевой риккетсиоз
- Крымская геморрагическая лихорадка
- Моноцитарный эрлихиоз
- Гранулоцитарный анаплазмоз





# Клещевой вирусный энцефалит

Это вирусная инфекция, поражающая преимущественно центральную нервную систему

Тяжелые формы клещевого энцефалита могут привести к летальным исходам и стойкой инвалидизации





# Как происходит заражение

- при присасывании инфицированного клеща
- при употреблении сырого молока коз и коров
- при раздавливании клеща и последующем переносе вируса на слизистые оболочки или поврежденную кожу

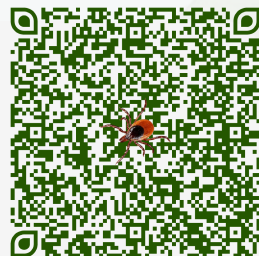




# Вакцинация

**эффективная мера профилактики  
клещевого энцефалита!**

Необходима лицам,  
проживающим на эндемичных  
территориях и планирующим  
их посещение



Эндемичные территории - это  
регионы, где распространены  
клещи, зараженные вирусом  
клещевого энцефалита





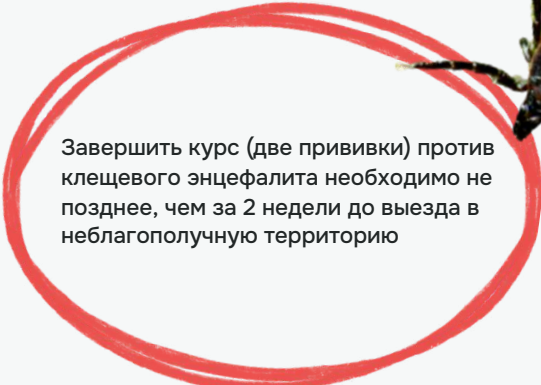
# Вакцинация против клещевого вирусного энцефалита

V 1 – в выбранный день

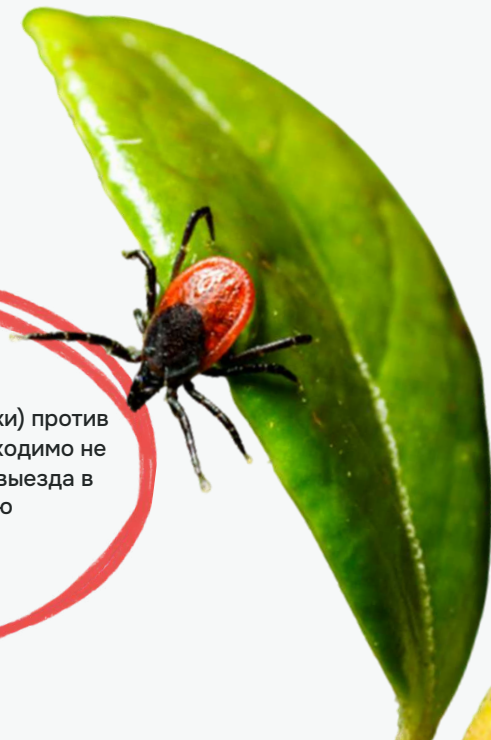
V 2 – через 1 - 7 месяцев

RV – через 12 месяцев

далее RV – каждые 3 - 5 лет



Завершить курс (две прививки) против клещевого энцефалита необходимо не позднее, чем за 2 недели до выезда в неблагополучную территорию







# Как не стать жертвой клеща

- **Правильно одеться:** светлая одежда, закрытая обувь, головной убор или капюшон
- Все элементы одежды должны плотно прилегать к телу и полностью его закрывать
- **Обработать одежду** специальными средствами от клещей
- **На прогулке** проводить само- и взаимоосмотры каждые 15-20 минут
- **После прогулки** снять одежду и внимательно осмотреть все тело





# ВсеМСанПросвет

Еще больше информации о профилактике инфекций, передающихся при присасывании клещей, в тематической подборке

