



ФБУЗ «ЦЕНТР ГИГИЕНИЧЕСКОГО
ОБРАЗОВАНИЯ НАСЕЛЕНИЯ»
РОСПОТРЕБНАДЗОРА



ГЕЛЬМИНТОЗЫ





Гельминтозы

что это такое?

наиболее распространенные паразитарные болезни человека, вызываемые различными представителями низших червей – гельминтами

2





Гельминтозы

3

типы возбудителей заболевания

- круглые черви (аскарида, острица, власоглав),
- ленточные черви (бычий и свиной цепни, широкий лентец и другие)
- сосальщики (кошачья двуустка, печеночный сосальщик)

источник инфекции

организм, в котором паразит достигает половой зрелости и продуцирует яйца (это может быть больной человек, домашние, сельскохозяйственные или дикие животные)

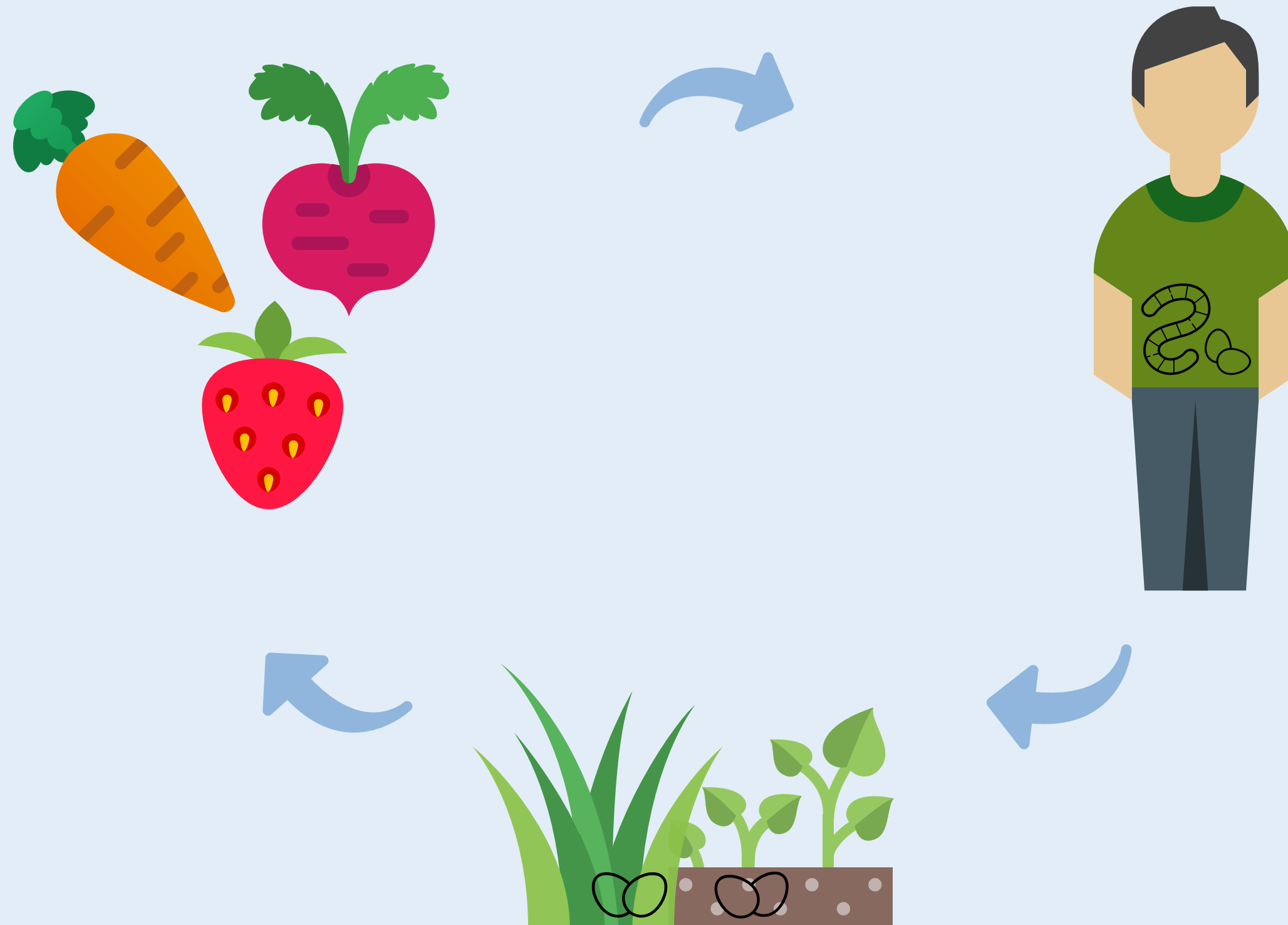
группы риска

- дети
- владельцы домашних животных
- люди ряда профессий: ветеринары, работники питомников, зоопарков, животноводческих ферм, рабочие коммунального хозяйства





Жизненный цикл *круглых червей* (аскарида)

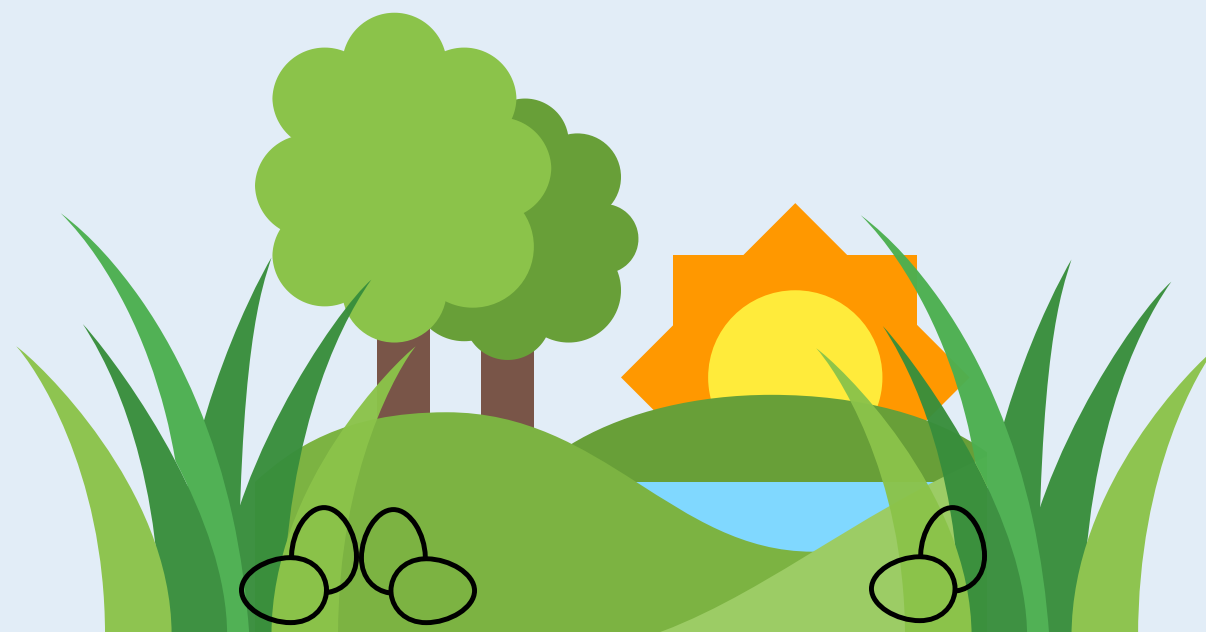
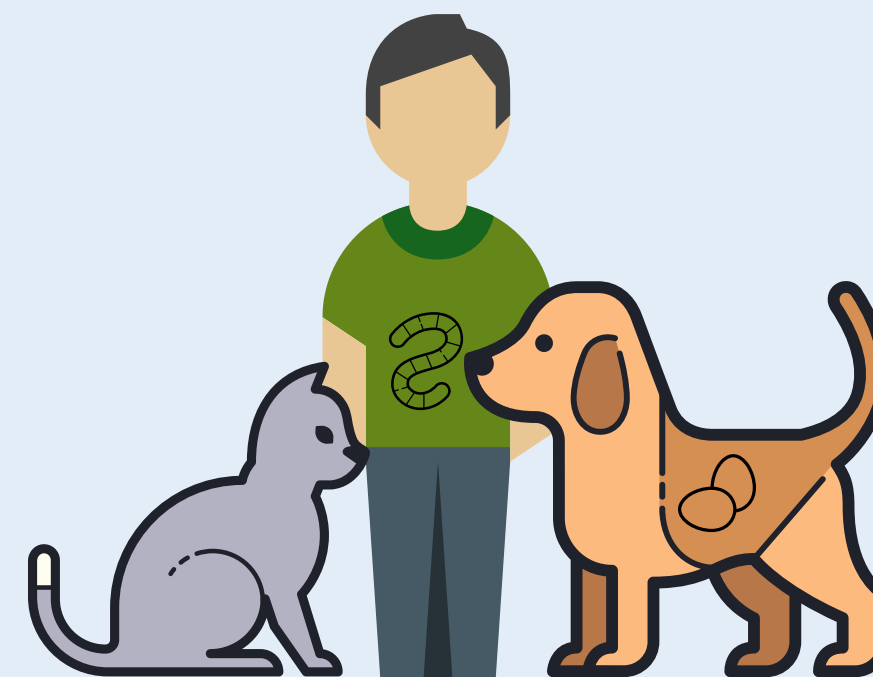
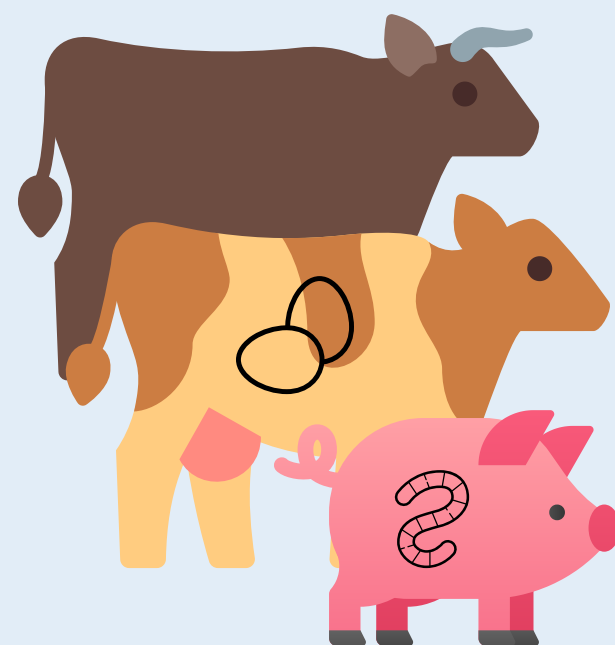




Жизненный цикл

ленточных червей

(свиной/бычий цепень)

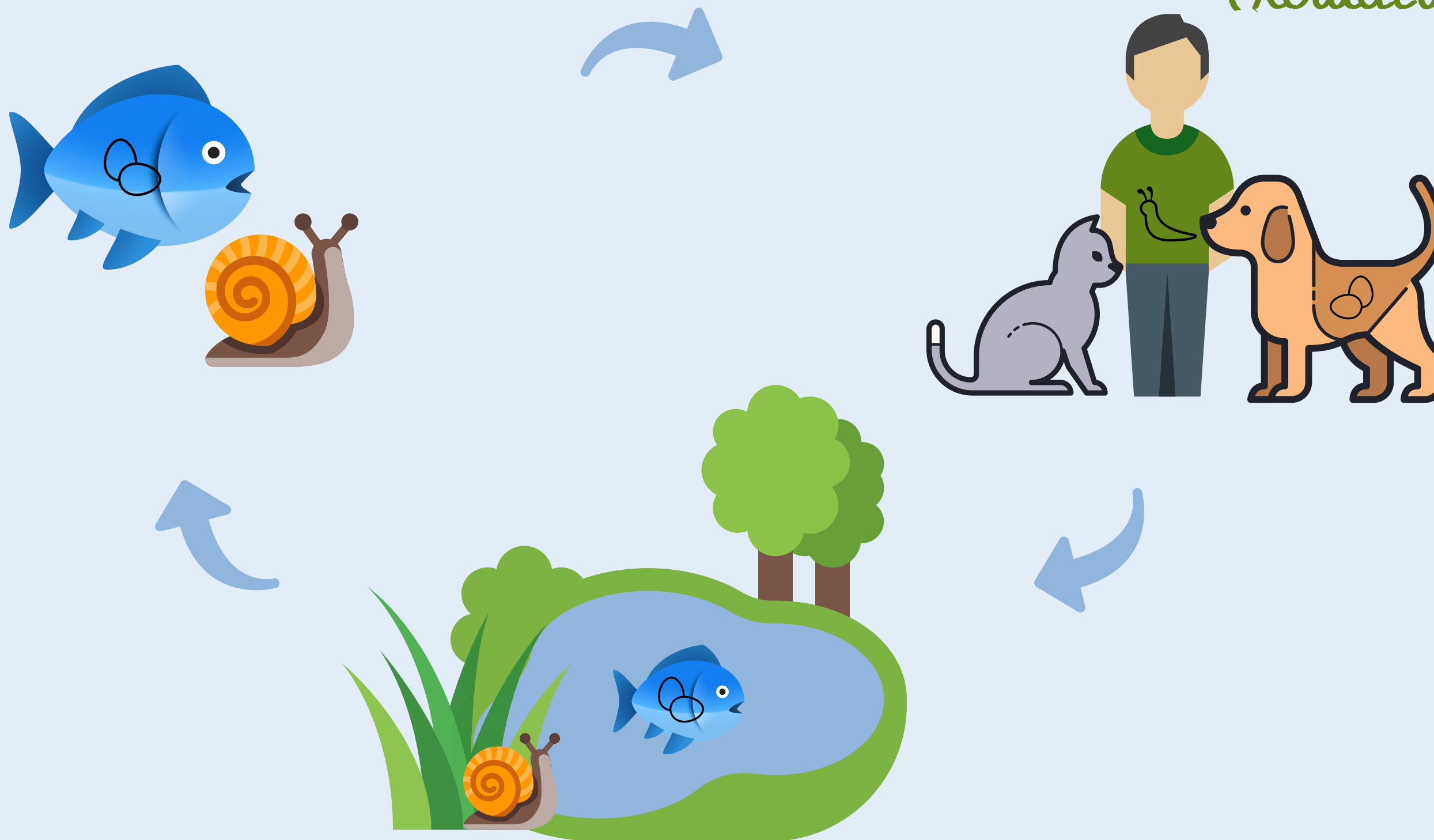




Жизненный цикл

сосальщиков

(кошачья двуустка)





Гельминтозы

какие бывают?

7

*в зависимости от особенностей биологии паразитов
и путей их распространения*



геогельминтозы

яйца и личинки
созревают
в почве

контактные
гельминтозы

созревание яиц
происходит
в организме человека

биогельминтозы

для завершения
жизненного цикла
необходима смена хозяев





Геогельминтозы

8

характеризуются развитием яиц и личинок возбудителей в почве (при определенной температуре и влажности, оптимальных для конкретного возбудителя) без участия промежуточных хозяев

как передаются?

фекально-оральный путь

при проглатывании зрелых яиц и личинок паразита с загрязненными овощами, фруктами, ягодами, водой и грязными руками (аскаридоз, трихоцефалез)

перкутантный путь

при активном внедрении личинок через кожу
при соприкосновении с почвой (стронгилоидоз, некатороз)





Биогельминтозы

9

развитие личинок до инвазионной стадии происходит в организме промежуточного хозяина, в некоторых случаях необходим еще один – дополнительный промежуточный хозяин

как передается?

пищевой путь

при употреблении недостаточно термически обработанного мяса или рыбы (тениоз, тениаринхоз, трихинеллез, дифиллоботриоз, описторхоз)



водный путь

при употреблении загрязненной воды (парагонимоз, фасциолез)

трансмиссивный путь

при укусе кровососущими насекомыми – комарами, мошками, слепнями и другими (филяриозы)





Контактные гельминтозы

характеризуются развитием гельминтов в почве
или в организме промежуточного хозяина

как передается?

контактно-бытовой путь

заражение человека происходит в процессе
контакта с больным человеком через предметы
обихода или грязные руки (энтеробиоз, гименолипедоз)





Симптомы

разнообразны и зависят от локализации возбудителя

В ТИПИЧНЫХ СЛУЧАЯХ

- лихорадка
- зудящие высыпания на коже
- отеки
- увеличение лимфатических узлов
- боли в мышцах и суставах
- боль в животе
- нарушения стула (диарея или запор)
- немотивированное снижение веса

возможно бессимптомное течение заболевания





Профилактика

12

соблюдайте правила личной гигиены

- ☆ регулярно мойте руки с мылом, особенно после контакта с почвой, ухода за животными, посещения туалета

соблюдайте правила приготовления пищи

- ☆ употребляйте только хорошо проваренное и прожаренное мясо и рыбу
- ☆ исключите из пищи термически необработанные морепродукты (моллюсков, ракообразных)
- ☆ тщательно промывайте употребляемые в пищу овощи, фрукты, ягоды, зелень
- ☆ не допускайте использования для питья и хозяйственных нужд некипяченой воды из поверхностных водоемов (озер, рек, ключей)



Профилактика

соблюдайте правила ухода за домашними животными

- ☆ недопускайте самовыгула домашних животных
- ☆ убирайте фекалии в плотно завязанный пакет с последующей их утилизацией
- ☆ проводите плановую дегельминтизацию питомцев

при посещении эндемичных территорий

- ☆ избегайте хождения босиком и других контактов открытых участков тела с почвой
- ☆ купайтесь только в разрешенных для этих целей водоемах



Благодарю за внимание!

#ВсеМСаеТпросвет



Telegram



ВКонтакте



Rutube

